

ČASOPIS OD PROFESIONÁLOV PRE PROFESIONÁLOV ROČNÍK 20 | ČÍSLO 39



TECHNIA®

REPORT

**SME TU
PRE VÁS UŽ
30 ROKOV**



**PRVÝ VÝROBCA
LAMELOVÝCH
KOTÚČOV**



**AKO UŠETRIŤ
NA VSTUPNÝCH
MATERIÁLOVÝCH
NÁKLADOCH**





30
SINCE 1992
TECHNIA®



13 000
zákazníkov

V apríli si pripomínáme 30 rokov od založenia TECHNIE. Svet náradia, v ktorom pôsobíme, prešiel za ten čas veľkými zmenami, tak ako celá spoločnosť. Jedno však zostáva rovnaké, na to aby sme vedeli poskytovať vysokokvalitné služby je potrebná každodenná poctivá práca celého tímu. Z čoho sa však každodenná práca skladá a čo to znamená za 30 rokov si priblížme niekoľkými netradičnými číslami.

Pravidelne vám dodávame **45 tisíc rôznych druhov položiek**, vybrať si však môžete z **viac ako 500 tisíc**. Skladom pre vás držíme 90 značiek, 5 tisíc druhov, 500 tisíc kusov.

Zabalili sme vyše **30 miliónov kusov produktov** a predali **60 tisíc druhov tovarov**. Z toho bolo 11 miliónov pracovných rukavíc, 15 miliónov ostatných osobných ochranných pomôcok, 6 miliónov kusov brusiva a **60 tisíc strojov**. Vystavili sme **150 tisíc faktúr**, pre **13 tisíc klientov**. Za 30 rokov sme dosiahli **110 miliónový obrat**. Servis vykonal **60 tisíc opráv** na **25 tisícach strojov**, vymenili **74 tisíc uhlíkov**. Stredisko servisných vozidiel zariadilo vyše **7000 pojazdných dielní a servisných vozidiel**. Sme tu pre vás už 30 rokov, váš spoľahlivý partner pre priemysel.



150 000
vystavených faktúr



30 000 000
predaných produktov



500 000
položiek



60 000
opráv



7 000
zariadených vozidiel

KOTÚČE, KTORÉ ZMENILI HISTÓRIU BRÚSNEHO PRIEMYSLU



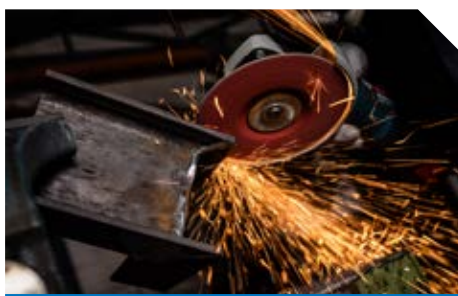
Vedeli ste, kam siaha história dnes tak populárnych lamelových brúsnych kotúčov? Koncom 60-tych rokov 20. storočia inžinieri talianskej rodinnej firmy TAF Abrasivi presadili ambiciózný projekt nového typu kotúča, ktorý namiesto toho, aby opotreboval jednu vrstvu brusiva, čo je typické pri používaní papierových a plátenných brúsnych diskov s tanierom, dokáže kontinuálne používať ďalší a ďalší brúsny materiál. Práve tento inovatívny projekt viedol k predstaveniu originálneho lamelového kotúča, na ktorý TAF Abrasivi získal patent v roku 1966, a navždy tak zmenil budúcnosť brúsneho priemyslu.



Vynálezca lamelového kotúča, spoločnosť **TAF Abrasivi**, pokračoval v inováciách vývojom rozšíreného sortimentu dizajnov lamelových kotúčov, aby splnil výkonnostné požiadavky

a rozmanitosť aplikácií neustále sa meniaceho trhu. Talianska spoločnosť TAF je jedinečná v tom, že vlastní technológiu na navrhovanie a výrobu brúsneho plátna aj hotového

lamelového kotúča. Výskumný a vývojový tím vždy hľadá najnovšie technológie a pokroky v oblasti surovín, výrobných techník a kontroly kvality. S brusivami TAF Abrasivi si môžete byť istí, že dlhoročné zdokonaľovanie dizajnu a výkonu brusív poskytne vynikajúce výsledky.



Práve preto sme rozšírili našu spoluprácu s týmto popredným talianskym výrobcom. Pre kompletný výber, ktorý uspokojí všetky požiadavky profesionálov a špecifikáciu správnej brúsnej technológie, či postupu sú vám k dispozícii naši **obchodní zástupcovia**, ktorí radi **otestujú efektívnosť brúsenia** aj na vašej aplikácii.

KEĎ SA PRESNOSŤ STANE VÁŠŇOU



Náš sortiment sme rozšírili o ďalšiu prémiovú značku. **SOLA**, špecializovaný výrobca meracej a značkovej techniky, ponúka široký sortiment produktov vodováh, laserových meracích prístrojov, meracích pásiem, metrov, značkovačov, pravítok a uholníkov. Už viac ako 70 rokov vyrába tie najpresnejšie meradlá, poskytuje vysokokvalitné meracie prístroje pre stavebníctvo a priemysel.

Svetový líder v meracej technike SOLA prednedávnom digitalizoval viacero meracích prístrojov, vďaka čomu môžete dnes pohodlne merať na svojom smartfóne cez bluetooth v aplikácii **SOLA Measure**. Je to geniálne riešenie! Výsledok merania máte hneď zdokumentovaný a viete ho vždy dostať tam, kde ho potrebujete.

Zďaleka to nie je jediná špecialita, určite stojí za zmienku **PLANO 3D GREEN Laser**



s 360° technológiou, či samonivelačný rotačný laser **EVO360** pre horizontálne a vertikálne použitie. SOLA sa však vyznačuje množstvom ďalších špecializovaných, presných a sofistikovaných meradiel, či značkovačov, ktoré vám naši obchodní zástupcovia radi predstavia osobne.

Vybrané produkty nájdete aj v našej akciovej **TOP PONUKE** alebo na našom e-shope **centrumnaradia.sk**

AKO UŠETRIŤ NA VSTUPNÝCH MATERIÁLOVÝCH NÁKLADOCH



V predchádzajúcom čísle sme vám dali pár tipov na prípravu materiálov pred zvarovaním, na úpravu zvarového spoja a montáž. Dnes by sme vám chceli dať zopár rád, ako ušetriť náklady na materiál v spojení s prípravou materiálov pri zváraní trubkových konštrukcií a návod ako sa popasovať s konštrukciou nerezového zábradlia.

Všetci vnímame, aká je momentálna situácia s cenami a dodacími termínmi na nerezové alebo ocelové trubky, joklové profily a iný hutný materiál.

Prinášame vám niekoľko vyskúšaných prípadov z praxe, ako ušetriť na vstupných materiálových nákladoch.

Prípad 1:

VÝROBA OCEĽOVÝCH KONŠTRUKCIÍ Z TRUBIEK



Zákazník cielene nakúpil ocelové trubky s nižšou kvalitou opracovania povrchu a za pomoci predvedenej technológie brúsenia vonkajších priemerov **GRIT GIC** vytvoril pridanú hodnotu vo firme a obrúsil nekvalitný povrch trubiek pásovou brúskou. Touto technológiou je brúsenie vonkajších priemerov trubiek možné od 10 do 130 mm.

Prípad 2:

NEREZOVÉ KONŠTRUKCIE Z JOKLOVÝCH PROFILOV

Firma mala dostatok voľných dielenských kapacít a tak sa rozhodli použiť nerezový joklový



profil s nižšou kvalitou opracovania povrchu, ktorý následne opracovali na požadovanú kvalitu u seba pomocou pásového brúsenia technológiou **GRIT GIL**. Pri súčasných vysokých cenách nerezových materiálov ušetrili na vstupných nákladoch a za krátky čas sa im vrátila investícia do nového zariadenia. Brúsenie joklových profilov je takto možné do rozmeru 100 x 100 mm.

Obidva prípady ukazujú, že vďaka moderným technológiám je možné ušetriť nemalé financie a popri tom získať vysokoproduktívne stroje, ktoré poslúžia ešte mnoho rokov.

ZVÁRANÁ KONŠTRUKCIA NEREZOVÉHO ZÁBRADLIA



O príprave povrchu trubiek pre konštrukcie, aké sa používajú pri výrobe zábradlí, sme písali v minulom čísle TR.

Ďalšia zaujímavá technológia pre prípravu zvaru je brúsenie prechodov trubiek tiež od firmy **GRIT**.

Všetci dobre vieme, že vybrúsiť a následne napojiť dve trubky na seba vie byť veľmi náročný proces. Preto Vám ponúkame technológiu **GIR**, ktorá umožňuje brúsiť prechody trubiek od priemeru 20 - 150 mm.

Sú to sekundové operácie a máte perfektné vytvorený spoj dvoch trubiek, ktoré na seba dosadnú úplne presne. Výsledok je vynikajúci.

NÁSLEDNÉ OPRACOVANIE ZVARU NA TRUBKOVOM SPOJI

Záverečnou operáciou pri výrobe zábradlia je opracovanie zvarov a vytvorenie homogénneho povrchu na celom zábradlí. K dispozícii



máme celú škálu vhodného náradia od firmy FEIN. Nechajte si predviesť ako pomocou leštičiek a brúsok s reguláciou otáčok, brúsok



na kútové zvary, poprípade brúsok na trubky, alebo pásového pilníka dosiahnete perfektný finálny vzhľad vášho výrobku.



Dohodnite si predvedenie.

Ing. Ľubomír Král'
0903 / 713 450
kral@technia.sk

2022
100
ROKOV
FLEX

Mimoriadne výročie oslavuje v tomto roku značka FLEX, pred 100 rokmi založená ako spoločnosť Ackermann + Schmitt v nemeckom meste Bad Cannstatt (dnes súčasť Stuttgartu), ktorá sa vždy vyznačovala mimoriadnym nadšením pre inovácie a snahou vyvíjať stále lepšie náradie a stroje.

Pôvodcom firemného označenia FLEX je „Flexibilný hriadel“, medzičlánok spájajúci pohon a nástroj. Neskôr sa pojem FLEX stal bežným pomenovaním pre každú uhlovú brúsku.

V predvojnových historických začiatkoch mala firma množstvo nápadov a vývoj produktov, ktoré prispievali k jej rýchlemu rastu. V 30. rokoch 20. storočia sa muselo sídlo dokonca niekoľkokrát presťahovať a rozšíriť kapacity, aby vyhovel rastúcemu dopytu. Úspešný príbeh náhle prerušila 2. svetová vojna a predčasná smrť Herrmanna Schmitta. Pokračovanie príbehu sa opäť rýchlo rozbehlo výrobou nožnic a ručných brúsok. V dôsledku rastúcej motorizácie poľnohospodárstva a remesiel sa v povojnových rokoch nezastavil ani dopyt po nových technických riešeniach. Do priemyselnej histórie sa spoločnosť FLEX najvýraznejšie zapísala v roku 1954 prvou rýchloběžnou uhlovou brúskou DL 9. Po tomto produkte, kľúčovom pre modernú históriu značky, nasledovalo ešte mnoho ďalších prevratných patentov.

Nasledujúce desaťročia FLEX potvrdzoval svojim rastom, medzinárodnými expanziami a úspešnými inováciami, že patrí medzi popredné značky so svetovým renomé.

Špeciálne produkty

Najmä v prvých rokoch sa zdalo, že možnosti použitia **flexibilného hriadelu** sú nekonečné. V ponuke bolo aj množstvo aplikačných variantov, ktoré sa dnes zdajú byť kuriózne. Neskôr sa však ohybné hriadele stali nástrojom len zopár špecialistov.

Minulý rok prešiel ohybný hriadel praktickou inováciou a nachádza si tak opäť svoje miesto na trhu. Vďaka **rýchlovymeniteľnému**

patentu dokážete jednoducho vymeniť nástavec na náradí a prestavať si leštičku na brúsku či brúsku s flexibilným hriadelom **ideálnu pre brúsenie detailov**.

V roku 1989 bolo prevratnou novinkou premena uhlovej brúsky na valcovú, dnes bežne prezývanú ako **satínýrka**. Dodnes je to neprekonateľný nástroj na dokonalé leštenie bez prechodových čiar alebo tieňov, vhodný najmä na finálnu úpravu povrchov z nehrdzavejúcej ocele.

Ďalšou šikovnou inováciou je **variabilné zariadenie TRINOXFLEX**, určené na dosiahnutie zrkadlového prevedenia povrchov, ktorý vďaka **mnohým variantom nástavcov** použijete pre **celý rad ďalších aplikácií**. Vďaka jednoduchej prestavbe sa TRINOXFLEX rýchlo stane pásovou brúskou na rúrky, satínýrkou, pásovým pilníkom alebo kartáčovou brúskou. Výmena nástavcov prebieha pohodlne a predovšetkým bez použitia ďalších nástrojov. Perfektné finálne úprave už nestojí nič v ceste.

Ďalšia významná inovácia v storočnej histórii sa viaže k roku 1997. Vtedy vznikla „revolúcia pre maliarov“ - **FLEX Giraffe®** na brúsenie strojov bez lešenia! **Brúška s dlhým krkom**, ktorá umožňuje brúsiť zhora nadol **steny alebo stropy bez lešenia a rebríkov** prešla odvtedy viacerými inováciami. Dnes už ponúka teleskopickú rukoväť,



Hermann Ackermann



Hermann Schmitt

systém odsávania prachu, ktorý odvádza prach, patentovaný brúsny papier s perforáciou po celej ploche, ktorým sa dosahuje krásna kvalita povrchu, ako aj ručná varianta alebo najnovšie riešenie pre brúsenie rohov.

Počas 100 rokov naozaj množstvo inovácií uľahčilo prácu v remesle i v priemysle. Dnes sú stroje navyše zabalené v praktických L-BOXXoch s bohatým príslušenstvom, ktoré ideálne zapadnú do vašej pojazdnej dielne SORTIMO.



AVT
ANTIVIBRAČNÝ SYSTÉM

**SOFT
NO LOAD**

XPT

2 módy
Rotácia +
Sekanie
↕
Sekanie



**AKUMULÁTOROVÉ
KOMBINOVANÉ
KLADIVO HR006G
VÝKONNEJŠIE AKO ELEKTRICKÉ**

AFT
Active Feedback
sensing Technology



Auto-start Wireless System

AWS

Bezdrôtová
jednotka



Zapnutím
náraďa



sa zapne
odsávanie

Bluetooth®



Novú technológiu akumulátorových strojov XGT so 40 V Max akumulátormi sme predstavili v roku 2020 a v minulých číslach sme predstavili rázový uťahovák a uhlové brúsky. Spoločnosť Makita neustále posúva hranice akumulátorových strojov ďalej. Práve uviedla na trh **80 V Max** stroje, používajúce tie isté 40 V akumulátory, ktoré sa nasadzujú v páre. V súčasnosti je už na trhu krovino-rez, nahrádzajúci profi benzínové krovino-rezy, čoskoro sa pridá rozbrusovačka s priemerom kotúča 355 mm a dve kladivá. Poďme si predstaviť jedno z nich. Má označenie **HR006G** a ide o kombinované kladivo s upínacím nástrojov SDS Max. Je ním možné sekať alebo vrtáť s príklepom. Ako už bolo spomenuté, poháňajú ho dva 40 V Max akumulátory. Dosahuje skutočne vysoké hodnoty, energia príklepu sa vyšplhala na 21,4 J, čo je

porovnateľný údaj s elektrickými kladivami. Antivibračný systém **AVT** je samozrejmosťou.



XGT X2
80Vmax

Japonskí konštruktéri vybavili kladivo množstvom funkcií a elektroniky. Na šetrenie energie z akumulátorov slúži funkcia **SOFT NO LOAD**, ktorá zníži otáčky, pokiaľ je kladivo

energia úderu
21.4 Joule

bez záťaže. Tak ako u všetkých výkonných strojoch, aj tu je základom veľkých výkonov bezuhlíkový motor, prispievajúci k dlhšiemu pracovnému času.

V prípade zaseknutia vrtáku sa aktivuje funkcia **AFT** (Active feedback sensing Technology). V milisekundách dokáže odpojiť motor a teda chráni samotný stroj a obsluhu pred úrazom.

Keďže kladivo, chránené technológiou XPT, môže pracovať aj vo veľmi prašnom prostredí, je možné k nemu pripojiť akumulátorový vysávač a prach odsávať. Spustenie vysávača pri zapnutí kladiva spúšťa funkcia **AWS**, ktorá posielala signál cez Bluetooth.

Sme presvedčení, že to bude skvelý pomocník na staveniskách, kde obsluha ocení veľký výkon bez zbytočných káblov a obmedzení.

S príchodom novej sezóny vám predstavujeme dva nové modely akumulátorových kosačiek pre vašu záhradu. Prvá z nich s označením **DLM330** so záberom 33 cm je určená pre malé udržiavané trávnaté plochy do 270 m². Pracuje s jedným akumulátorom **18 V LXT** s maximálnym výkonom **550 W**, ktorý nájdete vo viac ako 300 akumulátorových strojoch platformy 18 V alebo 2 x 18 V LXT značky Makita. Kosačka disponuje plastovým skeletom, pohodlným centrálnym nastavením výšky kosenia v ôsmich polohách v rozmedzí 20 – 75 mm. Samozrejmosťou sú rýchlopínacie skrutky pre ľahkú manipuláciu pri skladaní kosačky. Viete ju jednoducho a rýchlo zložiť do malých rozmerov pre uskladnenie. Rázvor kolies umožňuje aj kosenie tesne pri okrajoch chodníkov, budov a ostatných vyvýšených prekážok na trávniku. Kosačka má funkciu kosenia a mulčovania (mulčovací klin je štandardne dodávaný).



Keďže sú kosačky vybavené technológiou **XPT**, je ich možné používať pri zvýšenej vlhkosti a prašnosti. Pri tomto modeli prekvapuje extrémne nízka hmotnosť 12,5 kg (s akumulátorom **BL1860B**), čo umožňuje ľahkú manipuláciu pri kosení ako aj pri skladovaní kosačky. Kosačka je vybavená bezpečnostným kľúčom proti nechcenému použitiu zo strany detí, indikátorom vybitého akumulátora a ukazovateľom naplnenia zberného koša. V ponuke sú dva základné modely **DLM330Z**, dodávané bez akumulátora a nabíjačky, pre tých ktorí už vlastnia akumulátorové stroje 18 V LXT značky Makita, alebo

DLM537

DVA NOVÉ MODELY AKUMULÁTOROVÝCH KOSAČIEK

DLM330 A DLM537



DLM330

DLM330ST dodávané s jedným 5,0 Ah akumulátorom BL1850 a nabíjačkou.

Druhý, väčší model akumulátorovej kosačky, je určený na kosenie plôch do veľkosti 2300 m² a nesie označenie **DLM537**. Na prvý pohľad je to robustná kosačka, s hliníkovým skeletom, veľkými kolieskami, s tlačnou rukoväťou, vlastným pohonom s rýchlosťou 2,5 – 5,0 km/h, so záberom 53 cm, čo určite oceníte pri údržbe vášho trávniku. Kosačka je vybavená štyrmi slotmi pre **18 V LXT** akumulátory, pričom pracuje naraz s dvomi 18 V akumulátormi súčasne, po ich vybití je možné predĺžiť pracovný čas kosenia jednoduchým prepnutím vypínača na druhý pár akumulátorov. Maximálny výkon motora kosačky je **1600 W**. Vďaka bezuhlíkovému motoru už za 0,5 sekundy pracuje na

plný výkon, s dostatočnou silou pre kosenie. K dispozícii sú dva pracovné režimy, štandardný a tichý, elektronické ovládanie rýchlosti, konštantná regulácia otáčok, brzda motora a technológia **3 CUT** (kosenie, zadné vyhadzovanie a mulčovanie). Kosačka má pohodlné centrálné nastavenie výšky kosenia v 10 polohách v rozmedzí 20 – 100 mm. Rázvor kolies je prispôsobený na šírku skeletu, vďaka čomu aj s týmto modelom viete kosiť tesne pri okrajoch chodníkov, budov a ostatných vyvýšených prekážok na trávniku. Kosačka je dodávaná bez akumulátorov a nabíjačky s označením **DLM537Z**.

Žiadne emisie, nízka hladina hluku sú hlavnými prednosťami pri používaní akumulátorových strojov. Chránime tým seba aj životné prostredie, čo je základná filozofia spoločnosti Makita.

Presvedčte sa o sile akumulátorového programu a dohodnite si praktickú ukážku.



Robert Varga
035 / 6921 103
varga@technia.sk

Sortimo®

Spoločnosť AR Anlagenbau UG začala pôsobenie ako slovenská firma. Po úspechu založila firmu aj v Nemecku, kde sa zaoberá stavebnou, zvaračskou a zámočníckou činnosťou. Pred rokom investovala do dvoch plne zariadených vozidiel a tretie je v procese návrhu. Spoločne sme sa pozreli na to, čo im po roku skúseností prinieslo vozidlo zariadené regálovým systémom SORTIMO. Boli sme zvedaví, či sa potvrdilo, že zariadenie vozidla zoptimalizuje nákladný priestor, zabezpečí vyššiu efektívnosť pracovného dňa a či to nakoniec ocenia aj zákazníci.

Prečo ste sa rozhodli zariadiť si vozidlo?

V prvom rade to bolo kvôli mojej práci. V profesii, kde sa pohybujem, máme veľa náradia, karbošky, zvaračky, elektrocentály. Keď sa presúvate z miesta na miesto, potrebuje mať všetko svoje miesto. Aby sa náradie nezničilo, aby bol poriadok a aby sa na vás pozerali ako na profesionála. A ďalšia vec je, že v Nemecku je legislatíva oveľa striktnnejšia, vôbec nedovoľuje mať vo vozidle voľne položené náradie alebo veci.

Ako ste sa dozvedeli o takejto možnosti?

Od môjho známeho, v podstate to je predajca áut, niečo som si potom našiel na internete, zavolať som a potom sme sa už do toho pustili, začali sme navrhovať.

Ako to ovplyvnilo vašu prácu?

Zariadené vozidlo ovplyvnilo našu prácu neskutočne, v Nemecku majú iný štandard. Keď príde takto vyzbrojené auto, aj keď je to malá firma a aj keď je to firma zo Slovenska, hneď vedia, že je to profesionálna firma, hneď vás berú inak. Akoby sa odbúrali všetky ich predsudky a zábrany a ľahšie sa nám spolupracovalo.

Ktoré prvky zariadenia sú pre vás najužitočnejšie?

To asi úplne všetky, šuflíky, regály, teraz ste nám našli priestor na veľký pracovný stôl, ktorý je sklápací, použijeme ho vždy keď potrebujeme, aj tie odkladacie priestory pre objemnejšie veci.

Áno, u vás je to oproti štandardnej hĺbke väčšia hĺbka, aby sa tam zместilo, čo najviac vecí, aj tie objemnejšie.

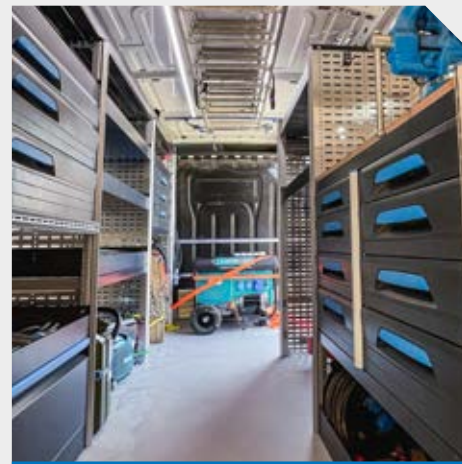
Zo začiatku sme to zariadenie navrhli ná-kresovo vo vašom konfiguračnom systéme a počas toho ako auto používame, sme prišli na to, že potrebujeme toho viac.

Ako reagujú vaši zákazníci na takto zariadené vozidlo?

Perfektné, už keď idem s takýmto zariadeným autom von, svedčí to o profesionalite, je to úplne niečo iné ako keď vám behajú po zemi káble, bedne, naložené karbobrúsky, hocičo. Keď som išiel prvýkrát do Nemecka, tak som mal náradie všade na zemi, všelijako pohádzané, uložené v bedniach, všade káble, všetko zagurtnované. Mali sme súrnu prácu, museli sme improvizovať a ísť. Toto keď

v Nemecku zbadali, pozerali na mňa, že čo to je? Odkiaľ tento prišiel? No ale potom som sa vrátil s regálovým systémom a už im padli sánky, pozerali na mňa už ako na profesionála. Má to niečo do seba.

Sme radi, že aj malej firme zo Slovenska sme pomohli prezentovať sa ako profesionáli. Želáme vám aby vám zariadené SORTIMO otvorilo dvere k ďalším, ešte väčším zákazníkom a dúfame, že si budeme spoločne zariadené ešte ďalšie vozidlá.



Pre viac informácií o zariadení vozidiel kontaktujte

Martin Polák
0903 / 554 426
polak@technia.sk



PREDAJŇA:

TECHNIA, spol. s r.o.
Komárňanská cesta 72
940 01 Nové Zámky
Tel.: 035/692 11 03
Fax: 035/642 64 43
E-mail: varga@technia.sk

SERVIS:

TECHNIA, spol. s r.o.
Komárňanská cesta 72
940 01 Nové Zámky
Tel.: 035/692 11 04
Fax: 035/642 64 43
E-mail: lyko@technia.sk

Oprava strojov:

Záručná a pozáručná: Fein,
Grit, Dynabrade, Irimo, Geko,
Ingersoll-Rand, Bahco, 3M,
Eisemann, Trumpf,
Pozáručná:
Makita, Bosch



TECHNIA-REPORT

Texty: TECHNIA, Foto: TECHNIA
Grafická úprava: MDS - studio
NEPREDAJNÉ!