



ČASOPIS OD PROFESIONÁLOV PRE PROFESIONÁLOV ROČNÍK 24 | ČÍSLO 47

TECHNIA®

REPORT

FLEX
this is performance

**PD/DD 2G 18-EC MD DC
SPOJENIE VÝKONU 170 NM
S KOMPAKTNÝM TELOM**

viac na strane 3



**SILNEJŠÍ, VÄČŠÍ
STABILNEJŠÍ
NOVÝ VÄČŠÍ MODEL
VERSAMAG VISE 160 L**

viac na strane 4



Makita®

**SLOBODA BEZ HADÍC OD MAKITY
NOVÉ LXT KLINCOVAČKY**

viac na strane 6

SPOLOČNE FORMUJEME INŽINIEROV BUDÚCNOSTI

Veríme, že inovácie začínajú už pri mladých talentoch. Preto sme podporili študentov zo Strednej odbornej školy dopravy a služieb v Nových Zámkoch na ich ceste na medzinárodnú súťaž **Shell Eco-marathon**.

Táto súťaž nie je len o teórii, študenti v nej riešia reálnu technickú výzvu: navrhnuť a skonštruovať vlastné vozidlo. Musia pritom zvládnuť všetko od aerodynamiky až po efektívnosť pohonu.



Pre nás je to jasný dôkaz, že prepájanie školy s praxou má zmysel. Sme radi keď na školách vznikajú projekty, kde sa vedomosti menia na reálne riešenia, zdieľa know how, rozvíja kritické myslenie a motivujú študentov k tomu, aby sa raz stali novou generáciou expertov, ktorí raz budú meniť svet dopravy.

Držíme tímu zo **SOŠ dopravy a služieb Nové Zámky** palce na ceste za víťazstvom a tešíme sa na každú ďalšiu inováciu, ktorú ich nadšenie prinesie!



DNI NÁRADIA 20. – 22. MÁJ 2026

Srdečne vás pozývame na našu tradičnú výstavu **Dni náradia 2026**, ktorá sa uskutoční v dňoch **20. – 22. mája** v sídle spoločnosti **TECHNIA** v Nových Zámkoch.

Počas troch dní vám predstavíme **novinky zo sveta profesionálneho náradia, technológií opracovania, výdajných automatov a riešení pre servisné vozidlá**. Tak ako po minulé roky, aj tentokrát bude výstava najmä o **praktických ukázkach, testovaní a osobných stretnutiach**.

Veríme, že si nájdete čas zastaviť sa, Dni náradia sú pre nás vždy príležitosťou stretnúť sa s vami osobne, porozprávať sa a ukázať nové riešenia pre vašu prácu.

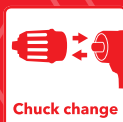
Tešíme sa na stretnutie. Tím TECHNIA

FLEX

this is performance

PD/DD 2G 18-EC MD DC

SPOJENIE VÝKONU 170 NM S KOMPAKTNÝM TELOM



Ak ste doteraz museli voľiť medzi výkonom a kompaktnosťou, nové modely aku skrutkovačov FLEX HD2 druhej generácie túto dilemu prakticky rušia.

krútiaci moment
170 Nm
otáčky až
3000 / min

rozmery do
175 mm
hmotnosť
1600 g

Že je prehnané ak tvrdíme, že ide o najvýkonnejší aku-skrutkovač vo svojej triede? Tak sa pozrime na kombináciu parametrov **170 Nm** a **3000 otáčok**, sú pri dvojrychlostnom stroji výnimočné, rozmery do **175 mm** a hmotnosť len **1,6 kg** dokazujú, že ide naozaj o kompaktný stroj.



Toto rozhodne nie sú len marketingové frázy, v tejto kombinácii reálne ide o špičku vo svojej triede.

Nová generácia prináša prepracovanú konštrukciu, vyšší výkon a lepšie bezpečnostné prvky. Stroje sú kompaktnéjšie, ľahšie, majú vyšší výkon a ponúkajú viac funkcií vrátane funkcie **TURBO**. Aktuálne sú dostupné v štyroch variantoch.



Veľkým upgradom je **anti-kickback**, ktorý automaticky vypne motor pri zaseknutí a chráni vás pred spätným rázom, čo chráni vaše zápästie. Táto funkcia sa dá aj vypnúť.

Pri úlohách, ako je vŕtanie do dreva či plastu, pracuje stroj bez zaváhania. Vyskúšali sme ho



aj pri náročnejších úkonoch, ako napríklad pri skrutkovaní dlhých skrutiek do trávov, vykrúžovaní alebo jadrovom vŕtaní a tu sa výrazne prejavuje skutočný potenciál strojov. **Model s príklepom (PD)** si bez problémov poradí aj s murivom či betónom.

Ako nás však poznáte, žiadny stroj bez poriadnej záťaže od nás neodíde a tak sme sa s ním vrhli na kovy. Tu hneď prídete na zmysel vypínania funkcie **Anti-Kick back**. Pri operáciách ako závitovanie, stupňovité alebo jadrové vŕtanie totiž často ochranný mechanizmus reaguje príliš skoro a narušuje plynulosť práce, aj keď v skutočnosti nedochádza k zaseknutiu. V takých prípadoch deaktivácia funkcie zabezpečí plynulejší chod a lepší výsledok.

Presvedčte sa o skutočnom výkone skrutkovačov naživo v predajni a na výstave **Dni náradia 2026**.

**POTREBUJETE ZVERÁK?
NIE JE HO KDE UPEVNIŤ?**

**NOVÝ VÄČŠÍ MODEL
VERSAMAG VISE 160 L**



Zvárači a montéri to poznajú veľmi dobre: materiál treba odrezať, navŕtať alebo prichytiť, ale zverák jednoducho nie je kde upevniť. V dielni to vyrieši pracovný stôl, niekedy je však ďaleko a v teréne improvizácia: koleno, zem, kolega.

Práve na tieto situácie vznikol magnetický upínací systém FEIN VersaMAG – zverák položíte na ocelový povrch, zapnete magnet a máte stabilné pracovné miesto prakticky kdekoľvek.

Novinkou v systéme je väčší model VersaMAG VISE 160 L, ktorý je určený na upínanie väčších a náročnejších dielov.



Silnejší, väčší, stabilnejší

Nový väčší model má rozpätie čelustí až **160 mm**, takže zvládne aj väčšie profily, rúry alebo masívnejšie komponenty. Základ je stále rovnaký: silný permanentný magnet, ktorý umožní, aby ste zverák rýchlo uchytili na ocelový povrch.

Výhoda?

Zverák jednoducho položíte na pracovný stôl, ocelový profil, konštrukciu alebo plech – zapnete magnet a pracujete. Bez skrútkovania, bez montáže. **Nahodenie zveráka je až 10-krát rýchlejšie** než pri klasických zverákoch.



Presná práca aj pri sériách

Nový model je vybavený dorazom pre upnutie obrobku aj hĺbkovým dorazom. V praxi to znamená jednoduchšie opakované operácie, napríklad pri rezaní alebo vŕtaní rovnakých kusov. Hodí sa najmä na brúsenie, vŕtanie, zváranie, montážne práce. Ak sa doplní o príslušenstvo systému VersaMAG, zverák sa dá dokonca premeniť na malý **mobilný zvärací stôl (400 x 400 mm)**.

Funguje všade, kde máte ocelový povrch, napríklad v servisnom aute, na montáži, vo výrobe, pri údržbe technológií. Magnet drží aj na **tenšom plechu od 4 mm**, takže ho viete použiť aj tam, kde by ste klasický zverák jednoducho nemali kde upevniť.

A veľká výhoda: zverák sa dá **jednou rukou zapnúť, otočiť a nastaviť**, takže máte okolo obrobku plný prístup.

Príďte si ho vyskúšať

Nový VersaMAG VISE 160 L si budete môcť pozrieť aj naživo na výstave Dni náradia 2026.

Ak nechcete čakať, pokojne sa zastavte skôr alebo si dohodnite **predvedenie priamo vo vašej prevádzke**. Najlepšie je vidieť, čo dokáže, priamo pri práci. Neváhajte kontaktovať nášho experta



Ing. Ľubomír Král
0903 / 713 450
kral@technia.sk



NOVÉ TIN E-CUT PÍLOVÉ LISTY PRE MULTIMASTER: VYDRŽIA VÝRAZNE VIAC

Stretávate sa s tým často, klinec v dreve a pílový list je po pár rezoch na výmenu. Práve na tento problém sú tu nové titánom potiahnuté Bi-Metal e-cut pílové listy pre FEIN MultiMaster.

Nové listy majú titán-nitridovú povrchovú úpravu, ktorá znižuje prehrievanie a výrazne zvyšuje odolnosť proti opotrebeniu. V praxi to znamená až 4-krát dlhšiu životnosť oproti klasickým HCS listom aj pri náročnej práci alebo pri kontakte s klincami v dreve. V sortimente



je **10 titánom potiahnutých listov**, ktoré pokrývajú väčšinu bežných situácií na stavbe aj v dielni. Univerzálne ozubenie je vhodné napríklad na **plech do 2 mm, hliníkové profily, medené rúry, drevo, sadrokartón či plasty**. Listy s dreveným ozubením sú navrhnuté pre **rýchle a čisté rezy v dreve a materiáloch používaných v interiéroch**.



Spolu s novými listami prichádzajú aj dve nové sady multináradia: **FEIN MultiMaster MM 700 MAX Selection** so 61 kusmi príslušenstva pre profesionálov a **FEIN MultiMaster MM 500 PLUS Selection** s 55 dielmi, ktorá ponúka veľmi dobrý pomer ceny a výbavy.

Všetky novinky dostupné online v e-shope:

<https://shop.technia.sk/>



NOVÉ LXT KLINCOVAČKY





Spoločnosť Makita aj tento rok pripravila pre slovenský trh niekoľko noviniek. My vám predstavíme dve z nich. Jedná sa o akumulátorové kľincovačky DBN900ZK a DBN901ZK, ktoré plne nahrádzajú pneumatické a plynové kľincovačky.

Obidva modely rozširujú platformu LXT, kde viete používať na 18 V akumulátor už viac ako 420 modelov značky Makita. Hlavná výhoda modelov je, že už nemusíte ťahať po pracovisku vzduchové hadice a prenášať kompresory, čím si zvyšujete komfort a bezpečnosť pri práci.

Kľincovačky pracujú s kľincami s dĺžkou 50 – 90 mm a hrúbkou pri modeli DBN900ZK 2,9 – 3,3 mm s hlavičkou v tvare "D", pri modeli DBN901ZK je hrúbka kľincov 2,9 – 3,8 mm s hlavičkou v tvare "O". Základný rozdiel medzi kľincovačkami je uhol pod ktorým sú páskované kľince. Model DBN900ZK má uhol páskovania 34° a model DBN901ZK má 21°.




Ďalšie funkcie kľincovačiek sú totožné. Dva režimy kľincovania: režim jedného výstrelu a režim sekvenčných výstrelů. Nastavenie zapustenia kľincov pomocou otočného ovládača na vrchnej strane stroja pre ľahší prístup. Tvar hrotu kľincovačiek je prispôbený proti samovoľnému posunu pri kľincovaní pod uhlom.

Stroje sú vybavené mechanizmom proti prázdnenému výstrelu, stroj automaticky prestane strieľať kľince, keď sa v zásobníku nachádza posledných 6 – 8 kľincov, po doplnení kľincov stroj pracuje ďalej. Štandardný zásobník pre 51 – 58 kľincov pri modeli DBN900ZK a pri modeli DBN901ZK je to 36 – 41 kľincov.



Samozrejmosťou je použitie bezuhlíkového BL motora pre ešte dlhšie a efektívnejšie využitie kapacity akumulátora a technológia XPT - zvýšená ochrana proti prachu a striekajúcej vode.

Vďaka vyváženej konštrukcii stroja sú kľincovačky pohodlné a bezpečné na používanie vo všetkých pracovných polohách.

Ak vás zaujíma, ako to kľincovačka zvláda, môžete si ju naživo vyskúšať aj u nás. Dohodnite si predvedenie.



Robert Varga
035 / 6921 103
varga@technia.sk

OOPP ZLYHÁVA NIE PRETO, ŽE JE NEKVALITNÉ. ZLYHÁVA PRETO, ŽE SA NEDÁ REÁLNE NOSIŤ CELÝ DEŇ.



Vo väčšine firiem je ochrana zamestnancov na prvý pohľad zvládnutá. Prilby, okuliare, respirátory aj ochrana sluchu sú nakúpené, certifikované, evidované, školenia prebehli, podpisy sedia. **Na papieri je všetko v poriadku.**

Presuňme sa však z kancelárie do prevádzky a vidíme úplne inú realitu. Slúchadlá končia na krku, okuliare na čele, respirátor pod nosom. Nie je to o ignorancii ani o nedisciplinovanosti. Je to o nepohodlí v ktorom zamestnanci nedokážu ochranné pomôcky nosiť celý deň.

Ochrana zamestnancov funguje **len vtedy, keď ich pracovník nosí správne a bez prerušenia počas celého času kedy je vystavený riziku.** A práve tu sa systém láme. Stačí krátky moment: rýchla komunikácia bez slúchadiel, zahmlené okuliare, nepríjemný tlak na hlavu alebo pocit nedostatku vzduchu a ochrana ide dole. Na pár minút „len na chvíľu“. **Funkčný systém ochrany sa stáva nenositelný.**

Je čas zmeniť pohľad na OOPP

Nie ako na zoznam produktov, ktoré treba nakúpiť, ale ako na **funkčný systém, ktorý musí fungovať spolu v reálnych podmienkach práce.**

Presne na tomto princípe stojí **integrováný prístup k ochrane zamestnancov od značky 3M.** Namiesto toho, aby sa jednotlivé prvky riešili oddelene, sú navrhnuté tak, aby spolupracovali – z pohľadu komfortu, compatibility, komunikácie aj výkonu. V praxi to znamená, že jednotlivé časti ochrany sa navzájom „nebijú“, ale dopĺňajú.

Prilby **3M SecureFit Safety Helmets** využívajú systém rozloženia tlaku, ktorý sa prispôbuje hlave a znižuje nepríjemný tlak pri celodennom nosení. Zároveň sú navrhnuté tak, aby bez problémov fungovali s ochranou sluchu.

Ochrana sluchu **3M PELTOR Protective Communications** už dnes nerieši len útlm hluku, ale aj komunikáciu. Pracovník počuje okolie, kolegov aj varovné signály bez toho, aby si musel slúchadlá dávať dole.

Okuliare **3M SecureFit Protective Eyewear** majú flexibilné nožičky a úpravy proti zahmlievaniu, vďaka čomu sa dajú kombinovať so slúchadlami bez tlaku a bez zhoršenia komfortu.



Respirátory **3M Secure Click Respirators** sú navrhnuté s dôrazom na dýchanie a komunikáciu – s nízkym odporom pri nádychu a membránou, ktorá umožňuje zrozumiteľnú reč aj počas práce.

A tam, kde sa stretáva viacero rizík naraz, ide ochrana ešte ďalej. Systémy **3M Versaflo PAPR** integrujú ochranu dýchania, zraku, hlavy aj tváre do jedného celku s kontinuálnym prúdením vzduchu, čo výrazne zvyšuje komfort a pravdepodobnosť, že ich pracovník bude reálne nosiť celý deň.

Výsledok nie je len vyššia bezpečnosť. Výsledok je aj vyšší výkon

Pretože pracovník, ktorý vidí, počuje, dýcha a necíti tlak, nemá dôvod robiť kompromisy. Ak chcete vedieť, či vaša ochrana funguje aj mimo papierov, nestačí ju skontrolovať v sklade. Treba ju vyskúšať v realite.

Príďte si pozrieť a otestovať konkrétne kombinácie OOPP naživo na našich **Dňoch náradia**, kde si ich viete vyskúšať aj priamo pri práci. Alebo si dohodnite individuálne testovanie u vás vo firme, či samostatne alebo ako súčasť vašich bezpečnostných či školiacich dní.

Pretože až v momente, keď si pracovník ochranu nasadí a vydrží v nej celý deň bez potreby kompromisov, má OOPP skutočný zmysel.



Pre viac informácií o týchto novinkách v ochrane od 3M, kontaktujte:

Ing. Monika Šurinová
0903 / 703 917
surinova@technia.sk



Sortimo®

KAMEROVÝ AUTOMOBIL PRE INŠPEKCIU VODOVODNÉHO POTRUBIA

Pri niektorých projektoch nestačí len navrhnuť a namontovať regál. Špecializované riešenie určené pre diagnostiku a monitoring vodovodných sietí je ukázkou toho ako môže vyzerat' komplexná mobilná jednotka, ktorá integruje meráciu techniku, energetickú autonómiu a ergonomické pracovné prostredie do jedného funkčného celku.

Zariadenie je navrhnuté pre prácu v náročných podmienkach, inšpekciu a monitoring vodovodného a kanalizačného potrubia. Mobilita a technické vybavenie umožňujú efektívne nasadenie priamo v teréne bez potreby externej infraštruktúry.

Základom je energetická nezávislosť

Vozidlo je vybavené integrovanou powerbankou, ktorá sa dobíja:

- z alternátora automobilu počas jazdy
- z externej elektrickej siete

Tento systém zabezpečuje stabilnú prevádzku všetkých zariadení bez prerušenia.

Pracovné podmienky a komfort v aute

Pre zabezpečenie celodenného komfortu a efektivity práce je automobil vybavený:

- nezávislým kúrením
- klimatizáciou
- tepelnou izoláciou a obkladom interiéru
- chladničkou, kávovarom a mikrovlnnou rúrou pre potreby posádky

Integrované kompletne technológie a vybavenie

- Meracia technika Ipek od spoločnosti Radeton – presné nástroje pre diagnostiku potrubí
- Žeriac s navijakom a osvetlením – bezpečné spúšťanie kanalizačnej kamery
- Zabezpečenie nákladu – všetko náradie a vybavenie je fixované proti posunutiu počas jazdy v modulárnom systéme SORTIMO
- Deliaca priečka s posuvnými dverami – oddelenie pracovnej a nákladovej časti vozidla



- Výsuvná strecha – zlepšený prístup pri špecifických zásahoch
- Výstražná svetelná signalizácia – zvýšenie bezpečnosti pri práci v premávke
- Komplexná elektroinštalácia – optimalizovaná pre spoľahlivú prevádzku všetkých systémov

Konštrukčný prístup

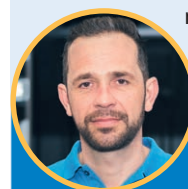
Pri návrhu a realizácii tohto vozidla sa stretli všetky naše 30-ročné skúsenosti v oblasti prestavieb a špeciálnych úprav automobilov. Dôraz bol kladený najmä na:

- funkčnosť a ergonómiu
- bezpečnosť prevádzky
- spoľahlivosť komponentov
- maximálne využitie priestoru

Výsledkom je riešenie, kde každý prvok má svoje presné miesto a funkciu

Kamerový automobil predstavuje moderné riešenie pre efektívnu správu vodovodnej infraštruktúry. Vďaka kombinácii technologickej výbavy, energetickej nezávislosti a dôrazu na detail vytvára spoľahlivý nástroj pre každodenné nasadenie v náročných podmienkach terénu.

Pre viac informácií kontaktujte:



Norbert Berecz
0903 / 567 873
berecz@technia.sk



PREDAJŇA:

TECHNIA, spol. s r.o.
Komárňanská cesta 72
940 01 Nové Zámky
Tel.: 035/692 11 03
Fax: 035/642 64 43
E-mail: varga@technia.sk

SERVIS:

TECHNIA, spol. s r.o.
Komárňanská cesta 72
940 01 Nové Zámky
Tel.: 035/692 11 04
Fax: 035/642 64 43
E-mail: lyko@technia.sk

OPRAVA STROJOV:

Záručná a pozáručná: Fein, Grit, Dynabrade, Geko, Ingersoll-Rand, Bahco, 3M, Eisemann, Trumpf, Pozáručná: Makita, Bosch



TECHNIA-REPORT

Texty: TECHNIA, Foto: TECHNIA
Grafická úprava: MDS - studio
NEPREDAJNÉ!